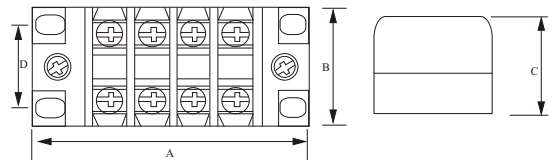


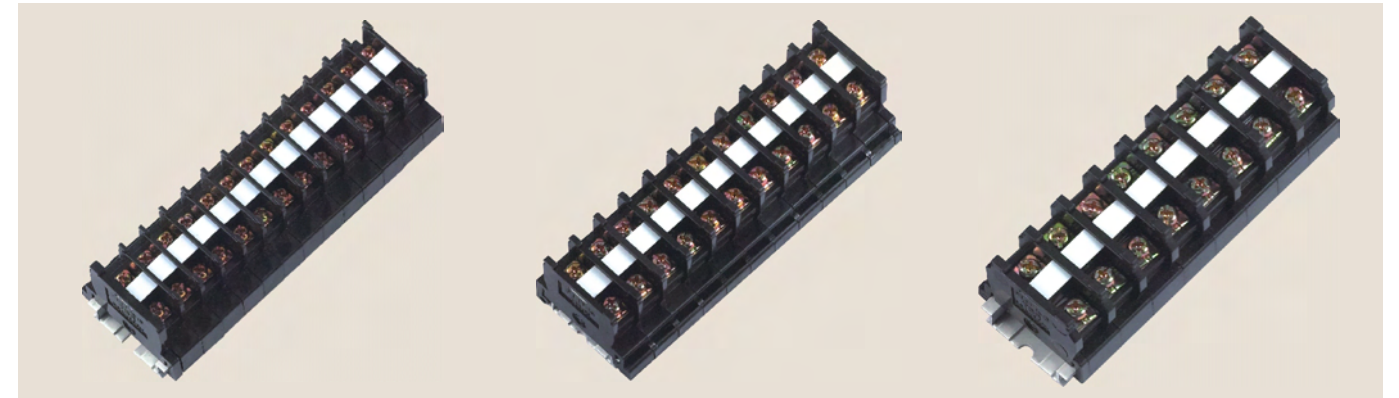
TA活動式端子 TA MOVABLE TERMINAL BLOCK



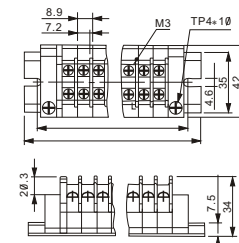
TA活动式端子 TAMovable Terminal Block

TYPE	RATING	NUMBER OF POLES	DIMENSIONS(mm)			
			A	B	C	D
TA-2003	20A	3	59.3	34	21	17
TA-2004		4	71.4	34	21	17
TA-2006		6	95.5	34	21	17
TA-2008		8	120	34	21	17
TA-2010		10	144.5	34	21	17
TA-2012		12	167.5	34	21	17

TBR系列接綫端子 TBR TERMINAL BLOCKS



TBR-10

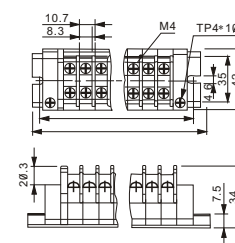


$$L=38+8.9 \times n$$

$$L1=22.5+8.9 \times n$$

$$n=P \text{ 数}$$

TBR-20

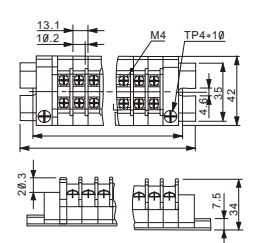


$$L=38+8.9 \times n$$

$$L1=22.5+8.9 \times n$$

$$n=P \text{ 数}$$

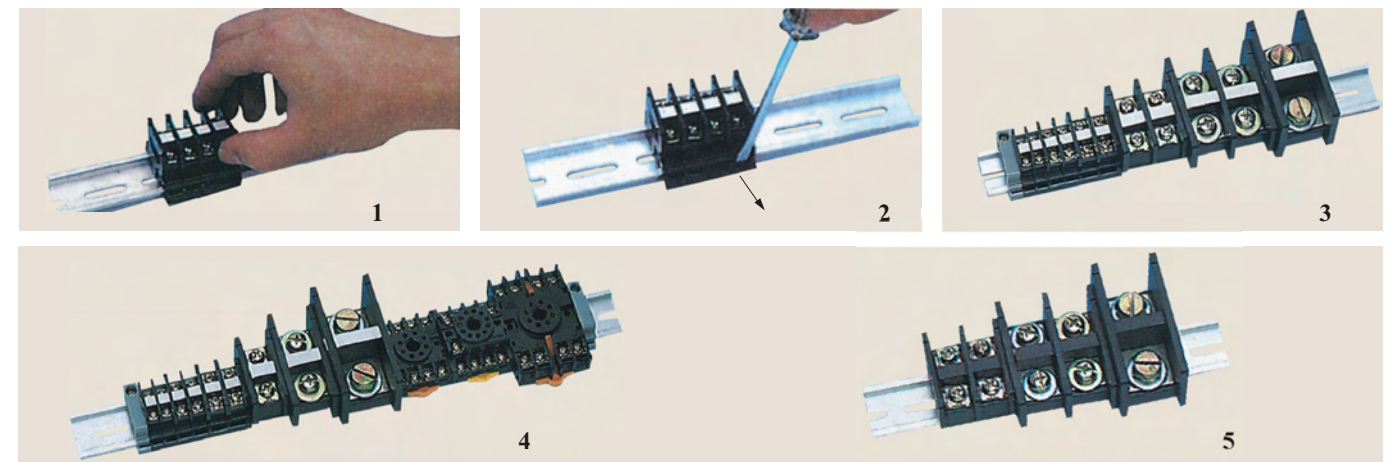
TBR-30



$$L=38+13.1 \times n$$

$$L1=22.5+13.1 \times n$$

$$n=P \text{ 数}$$



特性

- 1、组合时，以端子盘之一端勾住轨道，另一端用力向下压即可(如图一)。
- 2、拆卸时，以一字起子插入有清槽之一端，往外撬起即可拆是(如图二)。
- 3、TBR10、20、30、60、100、200可共同固定於同一支DIN轨道上(TBR-N)，二端各以TBR-F固定扣住，并将固定片上之螺丝锁紧即可固定(固定三)。
- 4、TBR系列并可兴继电器座，即时开关插座共同固定於TRB-N上(如图四)。
- 5、TBR60、100、200组装或拆卸时，由轨道一端穿入或穿出(如图五)。

- 1.Assemble: Catch on the rail with one end, then put pressure on the other end (Fig.1)
- 2.Disassembly : Pry /one side off the rail .(Fig.2)
- 3.TBR10,20,30,60,100,200,can be fit on one DIN rail(TBR-N),fixed on both ends using TBR-F, then tighten up the screws (Fig.3)
- 4.TBR series, relay base and switch base can be set on one TBR-N (Fig .4)
- 5.Using both ends of rail when assembly and dis assembly It is especial for TBR60,TBR100,and TBR200(Fig.5)